

Утверждаю
Директор
МБОУ «Каменноключевская ООШ»
А.Р. Асақсва
2022 г



ПАСПОРТ ДОСТУПНОСТИ

**Муниципальное бюджетное общеобразовательное учреждение
«Каменноключевская основная общеобразовательная школа»**

**(объекта социальной структуры)
для инвалидов и предоставляемых услуг**

п.ст. Каменный Ключ

2022



ПАСПОРТ ДОСТУПНОСТИ

для инвалидов объекта и предоставляемых на нем услуг в сфере образования (далее - услуги)

I. КРАТКАЯ ХАРАКТЕРИСТИКА ОБЪЕКТА

Адрес объекта, на котором предоставляется(-ются) услуга (услуги): 653260, Кемеровская область, Прокопьевский муниципальный округ, п.ст. Каменный Ключ, ул. Магистральная, 18А, тел/факс 8(3846) 64-87-06, e-mail: k-klucschool2@yandex.ru

Наименование предоставляемой(-мых) услуги (услуг): предоставление общеобразовательных услуг

Сведения об объекте:

- отдельно стоящее здание 3 этажа, 1885,1 кв. м.;

- наличие прилегающего земельного участка (да, нет): 5345 кв. м.

Название организации, которая предоставляет услугу населению, (полное наименование - согласно Уставу, сокращенное наименование): Муниципальное бюджетное общеобразовательное учреждение «Каменноключевская основная общеобразовательная школа», МБОУ «Каменноключевская основная общеобразовательная школа»

Адрес места нахождения организации: 653260 Кемеровская область, Прокопьевский муниципальный округ, п.ст. Каменный Ключ, ул. Магистральная, 18А, тел/факс 8(3846) 64-87-06, e-mail: k-klucschool2@yandex.ru

Основание для пользования объектом (оперативное управление, аренда, собственность): образовательная деятельность

Форма собственности (государственная, муниципальная, частная): муниципальная

Административно-территориальная подведомственность (федеральная, региональная, муниципальная): муниципальная

Наименование и адрес вышестоящей организации: Управление образования администрации Прокопьевского муниципального округа, 653033, Кемеровская область, г. Прокопьевск, ул. Гагарина 1В, тел/факс: 8(3846) 62-04-70 e-mail: uoprk@yandex.ru

II. КРАТКАЯ ХАРАКТЕРИСТИКА ДЕЙСТВУЮЩЕГО ПОРЯДКА ПРЕДОСТАВЛЕНИЯ НА ОБЪЕКТЕ УСЛУГ НАСЕЛЕНИЮ

Сфера деятельности: образование

Плановая мощность (посещаемость, количество обслуживаемых в день, вместимость, пропускная способность): 240 человек

Форма оказания услуг (на объекте, с длительным пребыванием, в т.ч. проживанием, обеспечение доступа к месту предоставления услуги, на дому, дистанционно): на объекте

Категории обслуживаемого населения по возрасту (дети, взрослые трудоспособного возраста, пожилые; все возрастные категории): дети

Категории обслуживаемых инвалидов (инвалиды с нарушениями опорно-двигательного аппарата; нарушениями зрения, нарушениями слуха): дети

III. ОЦЕНКА СОСТОЯНИЯ И ИМЕЮЩИХСЯ НЕДОСТАТКОВ В ОБЕСПЕЧЕНИИ УСЛОВИЙ ДОСТУПНОСТИ ДЛЯ ИНВАЛИДОВ ОБЪЕКТА

№ п/п	Основные показатели доступности для инвалидов объекта	Оценка состояния и имеющихся недостатков в обеспечении условий доступности для инвалидов объекта
1	2	3
1	выделенные стоянки автотранспортных средств для инвалидов	Нет
2	сменные кресла-коляски	Нет
3	адаптированные лифты	Нет
4	поручни	Есть
5	пандусы	Есть
6	подъемные платформы (аппарели)	Нет
7	раздвижные двери	Нет
8	доступные входные группы	нет
9	доступные санитарно-гигиенические помещения	Есть
10	достаточная ширина дверных проемов в стенах, лестничных маршей, площадок	Есть
11	надлежащее размещение оборудования и носителей информации, необходимых для обеспечения беспрепятственного доступа к объектам (местам предоставления услуг) инвалидов, имеющих стойкие расстройства функции зрения, слуха и передвижения	Есть
12	дублирование необходимой для инвалидов, имеющих стойкие расстройства функции зрения, зрительной информации - звуковой информацией, а также надписей, знаков и иной текстовой и графической информации - знаками, выполненными рельефно-точечным шрифтом Брайля и на контрастном фоне	Есть

13	дублирование необходимой для инвалидов по слуху звуковой информации зрительной информацией	Есть
14	иные	кнопка вызова сотрудника

IV. ОЦЕНКА СОСТОЯНИЯ И ИМЕЮЩИХСЯ НЕДОСТАТКОВ В ОБЕСПЕЧЕНИИ УСЛОВИЙ ДОСТУПНОСТИ ДЛЯ ИНВАЛИДОВ ПРЕДОСТАВЛЯЕМЫХ УСЛУГ

№ п/п	Основные показатели доступности для инвалидов предоставляемой услуги	Оценка состояния и имеющихся недостатков в обеспечении условий доступности для инвалидов предоставляемой услуги
1	2	3
1	наличие при входе в объект вывески с названием организации, графиком работы организации, планом здания, выполненных рельефно-точечным шрифтом Брайля и на контрастном фоне	да
2	обеспечение инвалидам помощи, необходимой для получения в доступной для них форме информации о правилах предоставления услуги, в том числе об оформлении необходимых для получения услуги документов, о совершении ими других необходимых для получения услуги действий	осуществляется
3	проведение инструктирования или обучения сотрудников, предоставляющих услуги населению, для работы с инвалидами, по вопросам, связанным с обеспечением доступности для них объектов и услуг	проводится
4	наличие работников организаций, на которых административно-распорядительным актом возложено оказание инвалидам помощи при предоставлении им услуг	имеются, ежегодно издается приказ о назначении ответственных лиц
5	предоставление услуги с сопровождением инвалида по территории объекта работником организации	есть
6	предоставление инвалидам по слуху при необходимости услуги с использованием русского жестового языка, включая обеспечение допуска на объект сурдопереводчика, тифлопереводчика	нет
7	соответствие транспортных средств, используемых для предоставления услуг населению, требованиям их доступности для инвалидов	не соответствуют
8	обеспечение допуска на объект, в котором предоставляются услуги, собаки-проводника при наличии документа, подтверждающего ее специальное обучение, выданного по форме и в порядке, утвержденном приказом Министерства труда и социальной защиты Российской Федерации	осуществляется
9	наличие в одном из помещений, предназначенных для проведения массовых мероприятий, индукционных петель и звукоусиливающей аппаратуры	нет
10	адаптация официального сайта органа и организации, предоставляющих услуги в сфере образования, для	есть

	лиц с нарушением зрения (слабовидящих)	
11	обеспечение предоставления услуг тьютора	нет
12	иные	кнопка вызова персонала

V. ПРЕДЛАГАЕМЫЕ УПРАВЛЕНЧЕСКИЕ РЕШЕНИЯ ПО СРОКАМ И ОБЪЕМАМ РАБОТ, НЕОБХОДИМЫМ ДЛЯ ПРИВЕДЕНИЯ ОБЪЕКТА И ПОРЯДКА ПРЕДОСТАВЛЕНИЯ НА НЕМ УСЛУГ В СООТВЕТСТВИИ С ТРЕБОВАНИЯМИ ЗАКОНОДАТЕЛЬСТВА РОССИЙСКОЙ ФЕДЕРАЦИИ ОБ ОБЕСПЕЧЕНИИ УСЛОВИЙ ИХ ДОСТУПНОСТИ ДЛЯ ИНВАЛИДОВ

№ п/п	Предлагаемые управленческие решения по объемам работ, необходимым для приведения объекта в соответствие с требованиями законодательства Российской Федерации об обеспечении условий их доступности для инвалидов <*>	Сроки
	Оборудовать стоянку автотранспортных средств для инвалидов	нет
	Приобрести сменные кресла-коляски	нет
	Установить адаптированные лифты	нет
	Установить поручни на путях движения инвалидов	нет
	Установить пандусы	имеется
	Установить подъемные платформы (аппарели)	нет
	Установить раздвижные двери	нет
	Доступные входные группы	имеется
	Оборудовать доступные санитарно-гигиенические помещения	имеется
	Увеличить ширину дверных проемов в стенах, лестничных маршей, площадок	да
	Установить тактильные предупредительные указатели, кромки ступеней окрасить краской светящейся в темноте, надлежащее размещение оборудования и носителей информации, необходимых для обеспечения беспрепятственного доступа к объектам (местам предоставления услуг) инвалидов имеющих стойкие расстройства функции зрения, слуха и передвижения	есть
	Выполнить дублирование необходимой для инвалидов, имеющих стойкие расстройства функции зрения, зрительной информации - звуковой информацией, а также надписей, знаков и иной текстовой и графической информации - знаками, выполненными	есть

	рельефно-точечным шрифтом Брайля и на контрастном фоне	
	Оборудовать дублирование необходимой для инвалидов по слуху звуковой информации зрительной информацией	нет

N п/п	Предлагаемые управленческие решения по объемам работ, необходимым для приведения порядка предоставления услуг в соответствие с требованиями законодательства Российской Федерации об обеспечении условий их доступности для инвалидов <*>	Сроки
1.	Обеспечить наличие при входе в объект вывески с названием организации, графиком работы организации, планом здания, выполненных рельефно-точечным шрифтом Брайля и на контрастном фоне	есть
	Обеспечить предоставление инвалидам по слуху при необходимости услуги с использованием русского жестового языка, включая обеспечение допуска на объект сурдопереводчика, тифлопереводчика	нет
	Приобретение соответствующих транспортных средств, используемых для предоставления услуг населению, требованиям их доступности для инвалидов	при необходимости
	Обеспечить наличие в помещении Актового зала, индукционных петель и звукоусиливающей аппаратуры	нет
	Обеспечение предоставления услуг тьютора	нет

<*> С учетом выводов оценки состояния и имеющихся недостатков в обеспечении условий доступности для инвалидов объекта и порядка предоставления услуги, приведенных в разделе III и IV паспорта.

Муниципальное бюджетное общеобразовательное учреждение
«Каменноключевская основная общеобразовательная школа»

Приказ

24.02.2022

№ 27/а

п.ст. Каменный Ключ

О создании комиссии по проведению
обследования здания МБОУ «Каменноключевская ООШ»
по их доступности и других маломобильных групп населения

В соответствии с приказом Минобрнауки России от 12.02.2016г. № ВК-270/07 «Об обеспечении условий доступности для инвалидов объектов и услуг в сфере образования», с целью определения доступности зданий МБОУ «Каменноключевская ООШ» для инвалидов и других маломобильных групп населения:

ПРИКАЗЫВАЮ:

1. Создать комиссию и утвердить ее состав по проведению обследования здания МБОУ «Каменноключевская ООШ» для инвалидов и других маломобильных групп населения в составе:

Председатель: Асакеева А.Р. – директор
Члены комиссии: Лобанов Д.С. - зам. директора по БОП
Севрякова С.В. – завхоз школы

2. Комиссии провести обследование здания МБОУ «Каменноключевская ООШ» по его доступности для инвалидов и других маломобильных групп населения в соответствии с планом – графиком.

3. Комиссии по результатам обследования здания да 02.03.2022 года разработать паспорт доступности объекта для инвалидов и других маломобильных групп населения.

4. Контроль исполнения настоящего приказа оставляю за собой.

Директор:



А.Р.Асакеева

С приказом ознакомлены:

Севрякова С.В. «24» 02 2022 г
Лобанов Д.С. «24» 02 2022 г

Муниципальное бюджетное общеобразовательное учреждение
«Каменноключевская основная общеобразовательная школа»

24.02.2022

Приказ

№ 27/б

п.ст. Каменный Ключ

Об утверждении паспорта доступности и плана мероприятий по повышению значений показателей доступности для инвалидов объектов и услуг

На основании приказа Министерства образования России от 12.02.2016г. № ВК-270/07 «Об обеспечении условий доступности для инвалидов объектов и услуг в сфере образования», по результатам работы комиссии по обследованию доступности здания МБОУ «Каменноключевская ООШ»

ПРИКАЗЫВАЮ:

1. Утвердить и ввести в действие с 24.02.2022 года паспорт доступности для инвалидов объекта и предоставляемых на нем услуг (Приложение «1»).
2. Утвердить и ввести в действие с 24.02.2022 года план мероприятий («Дорожная карта») по повышению значений показателей доступности для инвалидов объекта и услуг (Приложение № 2).
3. Контроль за исполнением приказа оставляю за собой.

Директор:



А.Р.Асакеева

**АКТ ОБСЛЕДОВАНИЯ
объекта социальной инфраструктуры
К ПАСПОРТУ ДОСТУПНОСТИ**

п.ст. Каменный Ключ

24 февраля 2022 г

1. Общие сведения об объекте

1.1. Наименование (вид) объекта:

Муниципальное бюджетное общеобразовательное учреждение «Каменноключевская основная общеобразовательная школа»

1.2. Юридический адрес организации ((учреждения): 653260, Кемеровская область - Кузбасс, Прокопьевский муниципальный округ, п.ст. Каменный Ключ, ул. Магистральная, д. 18/а

1.3. Основание для пользования объектом: Образовательная деятельность

1.4. Форма собственности: Муниципальная

1.5. Территориальная принадлежность: Прокопьевский муниципальный округ

1.6. Вышестоящая организация (наименование): Управление образования администрации Прокопьевского муниципального района

1.7. Виды оказываемых услуг: *реализация образовательных программ начального и основного общего образования.*

1.8. Категория обслуживания населения: дети

1.9. Сведения о размещении объекта:

- *отдельно стоящее здание 3 этажа, 1885,1 м2*

- *наличие прилегающего земельного участка (да, нет); 5345 м2*

1.10. Год постройки здания 1985 года, последний капитальный ремонт – 2017 год

1.11. Дата предстоящих плановых ремонтных работ: *текущий год – 2022 г*

2. Характеристика деятельности организации на объекте (по обслуживанию населения)

2.1. Сфера деятельности (здравоохранение, образование, социальная защита, физическая культура и спорт, культура, связь и информация, транспорт, жилой фонд, потребительский рынок и сфера услуг) образование

2.2. Виды оказываемых услуг: реализация образовательных программ начального и основного общего образования

2.3. Форма оказания услуг (на объекте, с длительным пребыванием, в т.ч. проживанием, обеспечение доступа к месту предоставления услуги, на дому, дистанционно): на объекте

2.4. Категории обслуживаемого населения по возрасту (дети, взрослые трудоспособного возраста, пожилые; все возрастные категории): дети

2.5. Категории обслуживаемых инвалидов (инвалиды с нарушениями опорно-двигательного аппарата; нарушениями зрения, нарушениями слуха): дети

2.6. Плановая мощность (посещаемость, количество обслуживаемых в день, вместимость, пропускная способность): 240 человек

2.7. Участие в исполнении ИПР инвалида, ребенка-инвалида: нет



АНКЕТА
(информация об объекте социальной инфраструктуры)
К ПАСПОРТУ ДОСТУПНОСТИ

1. Общие сведения об объекте

- 1.1. Наименование (вид) объекта муниципальное бюджетное общеобразовательное учреждение МБОУ «Каменноключевская основная общеобразовательная школа»
- 1.2. Адрес объекта 653260, Кемеровская область, Прокопьевский муниципальный округ, п.ст. Каменный Ключ, ул. Магистральная, д. 18/а
- Сведения о размещении объекта:
- отдельно стоящее здание 3 этажей, 1885,1 кв.м
 - наличие прилегающего земельного участка (да, нет); 5345 кв.м
- 1.4. Год постройки здания 1985, последнего капитального ремонта 2017
- 1.5. Дата предстоящих плановых ремонтных работ: текущего 2022, капитального нет

сведения об организации, расположенной на объекте

- 1.6. Название организации (учреждения), (полное юридическое наименование – согласно Уставу, краткое наименование) муниципальное бюджетное общеобразовательное учреждение «Каменноключевская основная общеобразовательная школа» п.ст. Каменный Ключ
- 1.7. Юридический адрес организации (учреждения) 653260, Кемеровская область, Прокопьевский муниципальный округ, п.ст. Каменный Ключ, ул. Магистральная, 18/а
- 1.8. Основание для пользования объектом (оперативное управление, аренда, собственность) оперативное управление
- 1.9. Форма собственности (государственная, негосударственная) государственная
- 1.10. Территориальная принадлежность (федеральная, региональная, муниципальная) муниципальная
- 1.11. Вышестоящая организация (наименование) Управление образования администрации Прокопьевского муниципального округа
- 1.12. Адрес вышестоящей организации, другие координаты 653033, Кемеровская область, г. Прокопьевск, ул. Гагарина 1В, тел/факс: 8(3846) 62-04-70 e-mail: uoprk@yandex.ru

2. Характеристика деятельности организации на объекте

2.1 Сфера деятельности (здравоохранение, образование, социальная защита, физическая культура и спорт, культура, связь и информация, транспорт, жилой фонд, потребительский рынок и сфера услуг, другое)

образование

2.2 Виды оказываемых услуг реализация программ начального и основного общего образования.

2.3 Форма оказания услуг: (на объекте, с длительным пребыванием, в т.ч. проживанием, на дому, дистанционно) на объекте.

2.4 Категории обслуживаемого населения по возрасту: (дети, взрослые трудоспособного возраста, пожилые; все возрастные категории) дети

2.5 Категории обслуживаемых инвалидов: (инвалиды, передвигающиеся на коляске, инвалиды с нарушениями опорно-двигательного аппарата; нарушениями зрения, нарушениями слуха, нарушениями умственного развития) дети

2.6 Плановая мощность: посещаемость (количество обслуживаемых в день), вместимость, пропускная способность 240

2.7 Участие в исполнении ИПР инвалида, ребенка-инвалида (да, нет) нет

3. Состояние доступности объекта для инвалидов и других маломобильных групп населения (МГН)

3.1 Путь следования к объекту пассажирским транспортом

(описать маршрут движения с использованием пассажирского транспорта)

нет

наличие адаптированного пассажирского транспорта к объекту: нет

3.2 Путь к объекту от ближайшей остановки пассажирского транспорта:

3.2.1 расстояние до объекта от остановки транспорта **300-500 м**

3.2.2 время движения (пешком) **5-7 мин**

3.2.3 наличие выделенного от проезжей части пешеходного пути (да, нет) да

3.2.4 Перекрестки: (нерегулируемые; регулируемые, со звуковой сигнализацией, таймером; нет) регулируемые

3.2.5 Информация на пути следования к объекту: (акустическая, тактильная, визуальная; нет) нет

3.2.6 Перепады высоты на пути: (есть, нет) нет

Их обустройство для инвалидов на коляске: (да, нет) нет

3.3 Вариант организации доступности ОСИ (формы обслуживания) * с учетом СП 35-101-2001

№№ п/п	Категория инвалидов (вид нарушения)	Вариант организации доступности объекта
1.	Все категории инвалидов и МГН	
	в том числе инвалиды:	
2	передвигающиеся на креслах-колясках	Б
3	с нарушениями опорно-двигательного аппарата	Б
4	с нарушениями зрения	ДУ

5	с нарушениями слуха	ДУ
6	с нарушениями умственного развития	ДУ

* - указывается один из вариантов: «А», «Б», «ДУ», «ВНД»

4. Управленческое решение (предложения по адаптации основных структурных элементов объекта)

№ п \п	Основные структурно-функциональные зоны объекта	Рекомендации по адаптации объекта (вид работы)*
1	Территория, прилегающая к зданию (участок)	Не нуждается
2	Вход (входы) в здание	Не нуждается
3	Путь (пути) движения внутри здания (в т.ч. пути эвакуации)	Не нуждается
4	Зона целевого назначения (целевого посещения объекта)	Не нуждается
5	Санитарно-гигиенические помещения	Не нуждается
6	Система информации на объекте (на всех зонах)	Не нуждается
7	Пути движения к объекту (от остановки транспорта)	Не нуждается
8.	Все зоны и участки	Не нуждается

*- указывается один из вариантов (видов работ): не нуждается; ремонт (текущий, капитальный); индивидуальное решение с ТСР; технические решения невозможны – организация альтернативной формы обслуживания

АКТ ОБСЛЕДОВАНИЯ
объекта социальной инфраструктуры
К ПАСПОРТУ ДОСТУПНОСТИ ОСИ

«24» 02 2022 г.

1. Общие сведения об объекте

1.1. Наименование (вид) объекта муниципальное бюджетное общеобразовательное учреждение «Каменноключевская основная школа»

1.2. Адрес объекта Сведения о размещении объекта:

- отдельно стоящее здание 3 этажа, 1885,1 кв.м

- наличие прилегающего земельного участка (да, нет); 5345 кв.м

1.4. Год постройки здания 1985, последнего капитального ремонта 2017

1.5. Дата предстоящих плановых ремонтных работ: текущего 2022 г., капитального НЕТ

1.6. Название организации (учреждения), (полное юридическое наименование – согласно Уставу, краткое наименование): муниципальное бюджетное общеобразовательное учреждение «Каменноключевская основная общеобразовательная школа»

1.7. Юридический адрес организации (учреждения) 653260, Кемеровская область, Прокопьевский муниципальный округ, п.ст. Каменный Ключ, ул. Магистральная, 18/а

2. Характеристика деятельности организации на объекте

Дополнительная информация реализация программ начального общего образования, основного общего образования

3. Состояние доступности объекта

3.1 Путь следования к объекту пассажирским транспортом

(описать маршрут движения с использованием пассажирского транспорта)

проезд автобусом до остановки,

наличие адаптированного пассажирского транспорта к объекту: нет

3.2 Путь к объекту от ближайшей остановки пассажирского транспорта:

3.2.1 расстояние до объекта от остановки транспорта 300-500 м

3.2.2 время движения (пешком) 5-7 мин

3.2.3 наличие выделенного от проезжей части пешеходного пути (да, нет) да

3.2.4 Перекрестки: (нерегулируемые; регулируемые, со звуковой сигнализацией, таймером; нет)

регулируемые

3.2.5 Информация на пути следования к объекту: (акустическая, тактильная, визуальная; нет) нет

3.2.6 Перепады высоты на пути: (есть, нет) нет Их

обустройство для инвалидов на коляске: (да, нет) нет

3.3 Организация доступности объекта для инвалидов – форма обслуживания

№№ п/п	Категория инвалидов (вид нарушения)	Вариант организации доступности объекта (формы обслуживания)*
1.	Все категории инвалидов и МГН	
	в том числе инвалиды:	
2	передвигающиеся на креслах-колясках	Б
3	с нарушениями опорно-двигательного аппарата	Б
4	с нарушениями зрения	ДЧ
5	с нарушениями слуха	ДУ
6	с нарушениями умственного развития	ВНД

* - указывается один из вариантов: «А», «Б», «ДУ», «ВНД»

3.4 Состояние доступности основных структурно-функциональных зон

№ № п/п	Основные структурно- функциональные зоны	Состояние доступности, в том числе для основных категорий инвалидов**	Приложение	
			№ на плане	№ фото
1	Территория, прилегающая к зданию (участок)	ДП-В		1
2	Вход (входы) в здание	ДЧ-И (К, О, С, У)		2
3	Путь (пути) движения внутри здания (в т.ч. пути эвакуации)	ДЧ-В		
4	Зона целевого назначения здания (целевого посещения объекта)	ДП-В		
5	Санитарно-гигиенические помещения	ДП-В		
6	Система информации и связи (на всех зонах)	ДП-Ч		
7	Пути движения к объекту (от остановки транспорта)	ДП-В		

** Указывается: ДП-В - доступно полностью всем; ДП-И (К, О, С, Г, У) – доступно полностью избирательно (указать категории инвалидов); ДЧ-В - доступно частично всем; ДЧ-И (К, О, С, Г, У) – доступно частично избирательно (указать категории инвалидов); ДУ - доступно условно, ВНД - недоступно

3.5. ИТОГОВОЕ ЗАКЛЮЧЕНИЕ О СОСТОЯНИИ ДОСТУПНОСТИ ОСИ: Материальное и техническое оснащение школы для обучения детей-инвалидов по созданию условий доступности частично соответствует требованиям.

4. Управленческое решение

4.1. Рекомендации по адаптации основных структурных элементов объекта:

№ № п \п	Основные структурно-функциональные зоны объекта	Рекомендации по адаптации объекта (вид работы)*
1	Территория, прилегающая к зданию (участок)	Не нуждается
2	Вход (входы) в здание	Не нуждается
3	Путь (пути) движения внутри здания (в т.ч. пути эвакуации)	Не нуждается
4	Зона целевого назначения здания (целевого посещения объекта)	Не нуждается
5	Санитарно-гигиенические помещения	Не нуждается
6	Система информации на объекте (на всех зонах)	Не нуждается
7	Пути движения к объекту (от остановки транспорта)	Не нуждается
8.	Все зоны и участки	Не нуждается

*- указывается один из вариантов (видов работ): не нуждается; ремонт (текущий, капитальный); индивидуальное решение с ТСР; технические решения невозможны – организация альтернативной формы обслуживания

4.2. Период проведения работ в рамках исполнения

4.3 Ожидаемый результат (по состоянию доступности) после выполнения работ по адаптации ДЧ-И (К, О, С, Г) - доступно частично избирательно

Оценка результата исполнения программы, плана (по состоянию доступности) _____

4.4. Для принятия решения требуется, не требуется (нужное подчеркнуть):

4.4.1. согласование на Комиссии _____

(наименование Комиссии по координации деятельности в сфере обеспечения доступной среды жизнедеятельности для инвалидов и других МГН)

4.4.2. согласование работ с надзорными органами (в сфере проектирования и строительства, архитектуры, охраны памятников, другое - указать)

4.4.3. техническая экспертиза; разработка проектно-сметной документации;

4.4.4. согласование с вышестоящей организацией (собственником объекта);

4.4.5. согласование с общественными организациями инвалидов _____;

4.4.6. другое _____

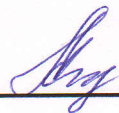
Имеется заключение уполномоченной организации о состоянии доступности объекта (наименование документа и выдавшей его организации, дата), прилагается _____

4.7. Информация может быть размещена (обновлена) на Карте доступности субъекта РФ сайт МБОУ «Каменноключевская ООШ»

Руководитель рабочей группы

Директор А. Р. Асакеева

(Должность, ФИО)



(Подпись)

Члены рабочей группы:

Заместитель директора по УВР Асакеева А. А.

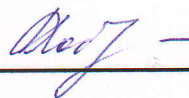
(Должность, ФИО)



(Подпись)

Заместитель директора по БОП Лобанов Д. С.

(Должность, ФИО)



(Подпись)

I Результаты обследования:

1. Территории, прилегающей к зданию (участка)

МБОУ «Каменноключевская основная общеобразовательная школа»

653260, Кемеровская область, Прокопьевский муниципальный округ, п.ст. Каменный Ключ, ул.

Магистральная. д. 18/а

Наименование объекта, адрес

№ п/п	Наименование функционально-планировочного элемента	Наличие элемента			Выявленные нарушения и замечания		Работы по адаптации объектов	
		есть/нет	№ на плане	№ фото	Содержание	Значимо для инвалида (категория)	Содержание	Виды работ
1.1	Вход (входы) на территорию	есть	8	2	-	-		
1.2	Путь (пути) движения на территории	есть	15	1	-	-		
1.3	Лестница (наружная)	есть	3	8	-	-		
1.4	Пандус (наружный)	есть	4	8	-	-		
1.5	Автостоянка парковка	нет	-	-	-	-		
	ОБЩИЕ требования зоне к							

II Заключение по зоне:

Наименование структурно-функциональной зоны	Состояние доступности* (к пункту 3.4 Акта обследования ОСИ)	Приложение		Рекомендации по адаптации (вид работы)** к пункту 4.1 обследования ОСИ Акта
		№ на плане	№ фото	
Территория прилегающая к зданию	ДП-В	15	1	не нуждается

* указывается: **ДП-В** - доступно полностью всем; **ДП-И** (К, О, С, Г, У) – доступно полностью избирательно (указать категории инвалидов); **ДЧ-В** - доступно частично всем; **ДЧ-И** (К, О, С, Г, У) – доступно частично избирательно (указать категории инвалидов); **ДУ** - доступно условно, **ВНД** - недоступно
**указывается один из вариантов: не нуждается; ремонт (текущий, капитальный); индивидуальное решение с ТСР; технические решения невозможны – организация альтернативной формы обслуживания

Комментарий к заключению: *Объект доступен всем категориям инвалидности. Нет специальной парковки для автомобилей, но подъезд к зданию возможен. Технические решения по организации парковочной стоянки пока невозможны.*

2. Вход (входов) в здание

МБОУ «Каменноключевская основная общеобразовательная школа»

653260, Кемеровская область, Прокопьевский муниципальный округ, п.ст. Каменный Ключ, ул.

Магистральная. д. 18/а

Наименование объекта, адрес

№ п/п	Наименование функционально планировочного элемента	Наличие элемента			Выявленные нарушения и замечания		Работы по адаптации объектов	
		есть/нет	№ на плане	№ фото	Содержание	Значимо для инвалида (категория)	Содержание	Виды работ
2.1	Лестница (наружная)	есть	3	8	-	-		
2.2	Пандус (наружный)	есть	4	8	-	-		
2.3	Входная площадка (перед дверью)	есть	7	8	-	-		
2.4	Дверь (входная)	есть	13	2	-	-		
2.5	Тамбур	есть	9	10	-	-		
	ОБЩИЕ требования к зоне							

II Заключение по зоне:

Наименование структурно функциональной зоны	Состояние доступности* (к пункту 3.4 Акта обследования ОСИ)	Приложение		Рекомендации по адаптации (вид работы)** к пункту 4.1 Акта обследования ОСИ
		№ на плане	№ фото	
Входа (входов) в здание	ДП-В	13	2	не нуждается

* указывается: ДП-В - доступно полностью всем; ДП-И (К, О, С, Г, У) – доступно полностью избирательно (указать категории инвалидов); ДЧ-В - доступно частично всем; ДЧ-И (К, О, С, Г, У) – доступно частично избирательно (указать категории инвалидов); ДУ - доступно условно, ВНД - недоступно

**указывается один из вариантов: не нуждается; ремонт (текущий, капитальный); индивидуальное решение с ТСР; технические решения невозможны – организация альтернативной формы обслуживания

Комментарий к заключению: *Вход в здание доступен всем категориям инвалидности: имеется пандус(наружный, входные двери на 1 этаже соответствуют требованиям СНИПа.*

I Результаты обследования:

3. Пути (путей) движения внутри здания (в т.ч. путей эвакуации)

МБОУ «Каменноключевская основная общеобразовательная школа»

653260, Кемеровская область, Прокопьевский муниципальный округ, п.ст. Каменный Ключ, ул.

Магистральная. д. 18/а

Наименование объекта, адрес

№ п/п	Наименование функционально планировочного элемента	Наличие элемента			Выявленные нарушения и замечания		Работы по адаптации объектов	
		есть/нет	№ на плане	№ фото	Содержание	Значимо для инвалида (категория)	Содержание	Виды работ
3.1	Коридор (вестибюль, зона ожидания, галерея)	есть	11	13	-	-		
3.2	Лестница (внутри здания)	есть	12	12	-	-		
3.3	Пандус (внутри здания)	нет	-	-	-	-		
3.4	Лифт пассажирский (или подъемник)	нет	-	-		-		
3.5	Дверь	есть	13	2	-	-		
3.6	Пути эвакуации (в т.ч. зоны безопасности)	есть	14	3	-	-		
	ОБЩИЕ требования к зоне							

II Заключение по зоне:

Наименование структурно функциональной зоны	Состояние доступности* (к пункту 3.4 Акта обследования ОСИ)	Приложение		Рекомендации по адаптации (вид работы)** к пункту 4.1 обследования ОСИ Акта
		№ на плане	№ фото	

Пути (путей) движения внутри здания	ДЧ-И (К, О, С, Г)	11	13	не нуждается
-------------------------------------	-------------------	----	----	--------------

* указывается: **ДП-В** - доступно полностью всем; **ДП-И** (К, О, С, Г, У) – доступно полностью избирательно (указать категории инвалидов); **ДЧ-В** - доступно частично всем; **ДЧ-И** (К, О, С, Г, У) – доступно частично избирательно (указать категории инвалидов); **ДУ** - доступно условно, **ВНД** - недоступно

**указывается один из вариантов: не нуждается; ремонт (текущий, капитальный); индивидуальное решение с ТСР; технические решения невозможны – организация альтернативной формы обслуживания

Комментарий к заключению: *пути эвакуации на 1 этаже доступны всем категориям инвалидности; ширина проема дверей на пути входа-выхода на 1 этаже соответствует требованиям СНИПа.*

4. Зоны целевого назначения здания (целевого посещения объекта)

Вариант I – зона обслуживания инвалидов

МБОУ «Каменноключевская основная общеобразовательная школа»

653260, Кемеровская область, Прокопьевский муниципальный округ, п.ст. Каменный Ключ, ул.

Магистральная, д. 18/а

Наименование объекта, адрес

№ п/п	Наименование функционально планировочного элемента	Наличие элемента			Выявленные нарушения и замечания		Работы по адаптации объектов	
		есть/нет	№ на плане	№ фото	Содержание	Значимо для инвалида (категория)	Содержание	Виды работ
4.1	Кабинетная форма обслуживания	есть	-	-	-	-		
4.2	Зальная форма обслуживания	есть	-	-	-	-		
4.3	Прилавочная форма обслуживания	нет	-	-	-	-		
4.4	Форма обслуживания с перемещением по маршруту	нет	-	-	-	-		
4.5	Кабина индивидуального обслуживания	нет	-	-	-	-		
	ОБЩИЕ требования к зоне		-	-	-	-		

II Заключение по зоне:

Наименование структурно функциональной зоны	Состояние доступности* (к пункту 3.4 Акта обследования ОСИ)	Приложение		Рекомендации по адаптации (вид работы)** к пункту 4.1 обследования ОСИ Акта
		№ на плане	№ фото	
Зоны целевого помещения	ДЧ-И (О, С, Г)	-	-	не нуждается

* указывается: **ДП-В** - доступно полностью всем; **ДП-И** (К, О, С, Г, У) – доступно полностью избирательно (указать категории инвалидов); **ДЧ-В** - доступно частично всем; **ДЧ-И** (К, О, С, Г, У) – доступно частично избирательно (указать категории инвалидов); **ДУ** - доступно условно, **ВНД** - недоступно

**указывается один из вариантов: не нуждается; ремонт (текущий, капитальный); индивидуальное решение с ТСП; технические решения невозможны – организация альтернативной формы обслуживания

Комментарий к заключению: *Зоны целевого помещения доступны частично-избирательно: есть возможность посещения учебных кабинетов, актового зала, фойе на всех этажах.*

I Результаты обследования:

4. Зоны целевого назначения здания (целевого посещения объекта)

Вариант II – места приложения труда

Наименование функционально-планировочного элемента	Наличие элемента			Выявленные нарушения и замечания		Работы по адаптации объектов	
	есть/нет	№ на плане	№ фото	Содержание	Значимо для инвалида (категория)	Содержание	Виды работ
Место приложения труда	нет	-	-	-	-		

II Заключение по зоне:

Наименование структурно функциональной зоны	Состояние доступности* (к пункту 3.4 Акта обследования ОСИ)	Приложение		Рекомендации по адаптации (вид работы)** к пункту 4.1 обследования ОСИ Акта
		№ на плане	№ фото	
-	-	-	-	-

* указывается: **ДП-В** - доступно полностью всем; **ДП-И** (К, О, С, Г, У) – доступно полностью избирательно (указать категории инвалидов); **ДЧ-В** - доступно частично всем; **ДЧ-И** (К, О, С, Г, У) – доступно частично избирательно (указать категории инвалидов); **ДУ** - доступно условно, **ВНД** - недоступно

**указывается один из вариантов: не нуждается; ремонт (текущий, капитальный); индивидуальное решение с ТСР; технические решения невозможны – организация альтернативной формы обслуживания

Комментарий к заключению: зоны целевого посещения объекта не предусмотрены.

**4. Зоны целевого назначения здания (целевого посещения объекта)
Вариант III – жилые помещения**

Наименование функционально планировочного элемента	Наличие элемента			Выявленные нарушения и замечания		Работы по адаптации объектов	
	есть/нет	№ на плане	№ фото	Содержание	Значимо для инвалида (категория)	Содержание	Виды работ
Жилые помещения	нет	-	-	-	-		

II Заключение по зоне:

Наименование структурно функциональной зоны	Состояние доступности* (к пункту 3.4 Акта обследования ОСИ)	Приложение		Рекомендации по адаптации (вид работы)** к пункту 4.1 обследования ОСИ Акта
		№ на плане	№ фото	
-	-	-	-	-

* указывается: **ДП-В** - доступно полностью всем; **ДП-И** (К, О, С, Г, У) – доступно полностью избирательно (указать категории инвалидов); **ДЧ-В** - доступно частично всем; **ДЧ-И** (К, О, С, Г, У) – доступно частично избирательно (указать категории инвалидов); **ДУ** - доступно условно, **ВНД** - недоступно
 **указывается один из вариантов: не нуждается; ремонт (текущий, капитальный); индивидуальное решение с ТСР; технические решения невозможны – организация альтернативной формы обслуживания

Комментарий к заключению: зоны целевого посещения объекта как Вариант III (жилые помещения) не предусмотрены.

**I Результаты обследования:
5. Санитарно-гигиенических помещений**

МБОУ «Каменноключевская основная общеобразовательная школа»

653260, Кемеровская область, Прокопьевский муниципальный округ, п.ст. Каменный Ключ, ул.

Магистральная. д. 18/а

Наименование объекта, адрес

№ п/п	Наименование функционально планировочного элемента	Наличие элемента			Выявленные нарушения и замечания		Работы по адаптации объектов	
		есть/нет	№ на плане	№ фото	Содержание	Значимо для инвалида (категория)	Содержание	Виды работ
5.1	Туалетная комната	есть	16	5	-	-		
5.2	Душевая/ ванная комната	есть	17	9	-	-		
5.3	Бытовая комната (гардеробная)	есть	5	4	-	-		
	ОБЩИЕ требования к зоне				-	-		

II Заключение по зоне:

Наименование структурно функциональной зоны	Состояние доступности* (к пункту 3.4 Акта обследования ОСИ)	Приложение		Рекомендации по адаптации (вид работы)** к пункту 4.1 Акта обследования ОСИ
		№ на плане	№ фото	
Санитарно-гигиенических помещений	ДП-В	№16, 17	№5, 9	не нуждается

* указывается: ДП-В - доступно полностью всем; ДП-И (К, О, С, Г, У) – доступно полностью избирательно (указать категории инвалидов); ДЧ-В - доступно частично всем; ДЧ-И (К, О, С, Г, У) – доступно частично избирательно (указать категории инвалидов); ДУ - доступно условно, ВНД - недоступно

**указывается один из вариантов: не нуждается; ремонт (текущий, капитальный); индивидуальное решение с ТСР; технические решения невозможны – организация альтернативной формы обслуживания

Комментарий к заключению: санитарно-гигиенические помещения для инвалидов имеются: туалетная комната, душевая кабина на 1 этаже.

I Результаты обследования:

6. Системы информации на объекте

МБОУ «Каменноключевская основная общеобразовательная школа»

653260, Кемеровская область, Прокопьевский муниципальный округ, п.ст. Каменный Ключ, ул.

Магистральная. д. 18/а

Наименование объекта, адрес

№ п/п	Наименование функционально планировочного элемента	Наличие элемента			Выявленные нарушения и замечания		Работы по адаптации объектов	
		есть/нет	№ на плане	№ фото	Содержание	Значимо для инвалида (категория)	Содержание	Виды работ
6.1	Визуальные средства	есть	14	3	-	-		
6.2	Акустические средства	нет	-	-	-	-		
6.3	Тактильные средства	есть	14	3	-	-		
	ОБЩИЕ требования к зоне				-	-		

II Заключение по зоне:

Наименование структурно функциональной зоны	Состояние доступности* (к пункту 3.4 Акта обследования ОСИ)	Приложение		Рекомендации по адаптации (вид работы)** (к пункту 4.1 Акта)
		№ на плане	№ фото	
Системы информации на объекте	ДЧ-В	14	3	

* указывается: ДП-В - доступно полностью всем; ДП-И (К, О, С, Г, У) – доступно полностью избирательно (указать категории инвалидов); ДЧ-В - доступно частично всем; ДЧ-И (К, О, С, Г, У) – доступно частично избирательно (указать категории инвалидов); ДУ - доступно условно, ВНД - недоступно

**указывается один из вариантов: не нуждается; ремонт (текущий, капитальный); индивидуальное решение с ТСР; технические решения невозможны – организация альтернативной формы обслуживания

Комментарий к заключению: системы информации на объекте доступны частично всем: есть тактильная доска-схема на входе, есть визуальные средства.

Приложение №1
План здания

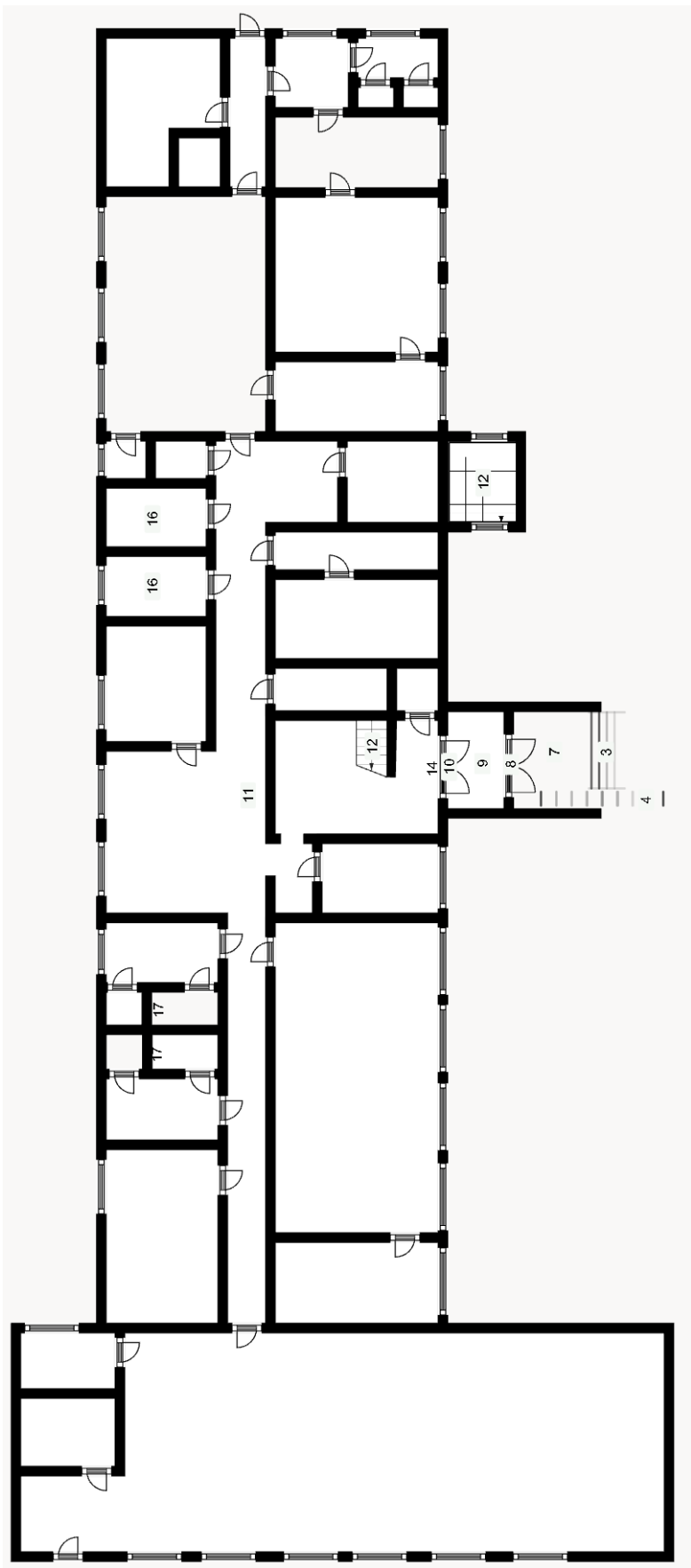


Фото №1 «Территория школы»



Фото №2 «Входная дверь»



Фото №3 «План эвакуации с шрифтом Брайля»



Фото №4 «Коридор и гардероб»



Фото №5 «Туалет для инвалидов»



Фото №6 «Холл»

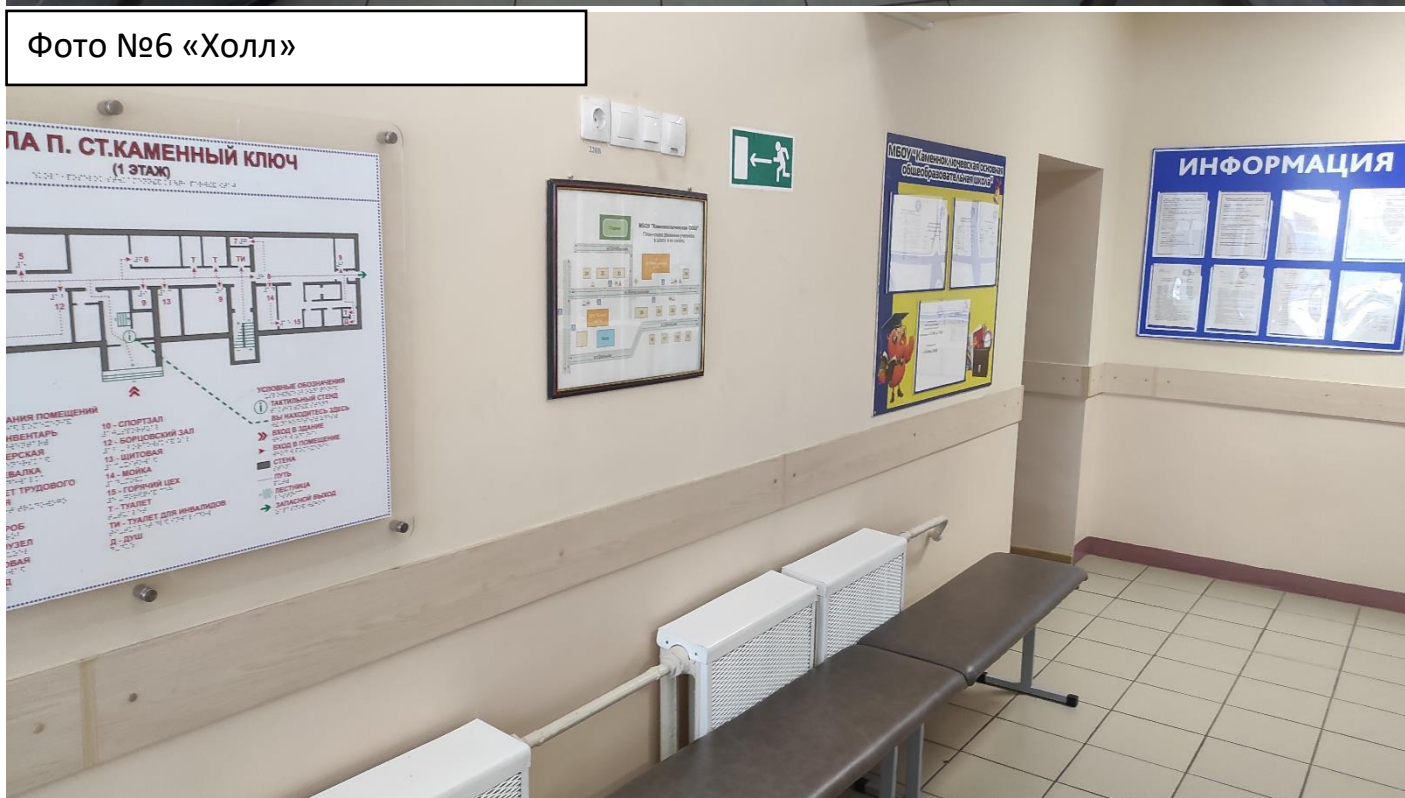


Фото №7 «Путь к школе от автобусной остановки»



Фото №8 «Лестница перед входом, пандус для инвалидов, дверь»



Фото №9 «Душевая комната»



Фото №10 «Тамбур»



Фото №11 «Холл»

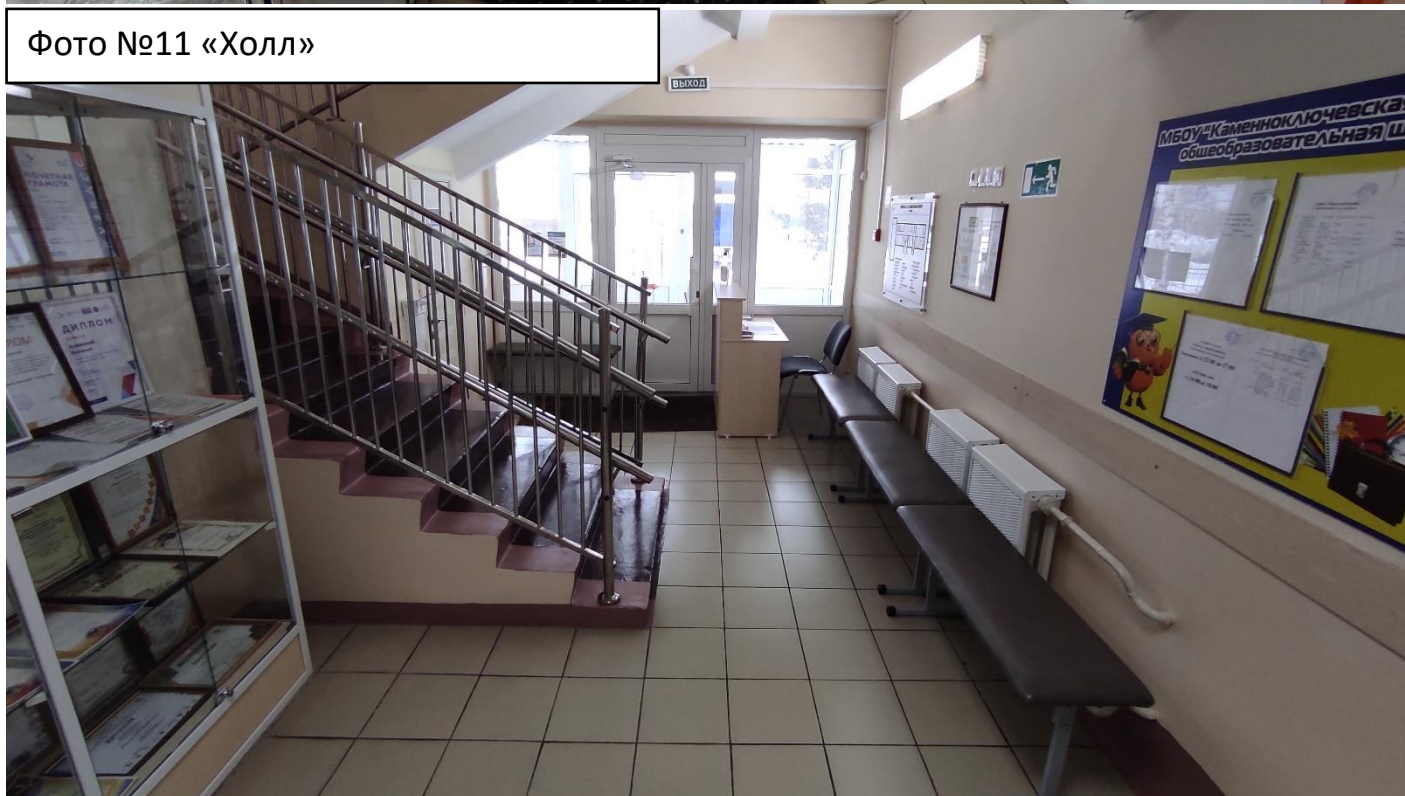


Фото №12 «Лестница внутренняя»



Фото №13 «Целевая зона, зона отдыха»

